

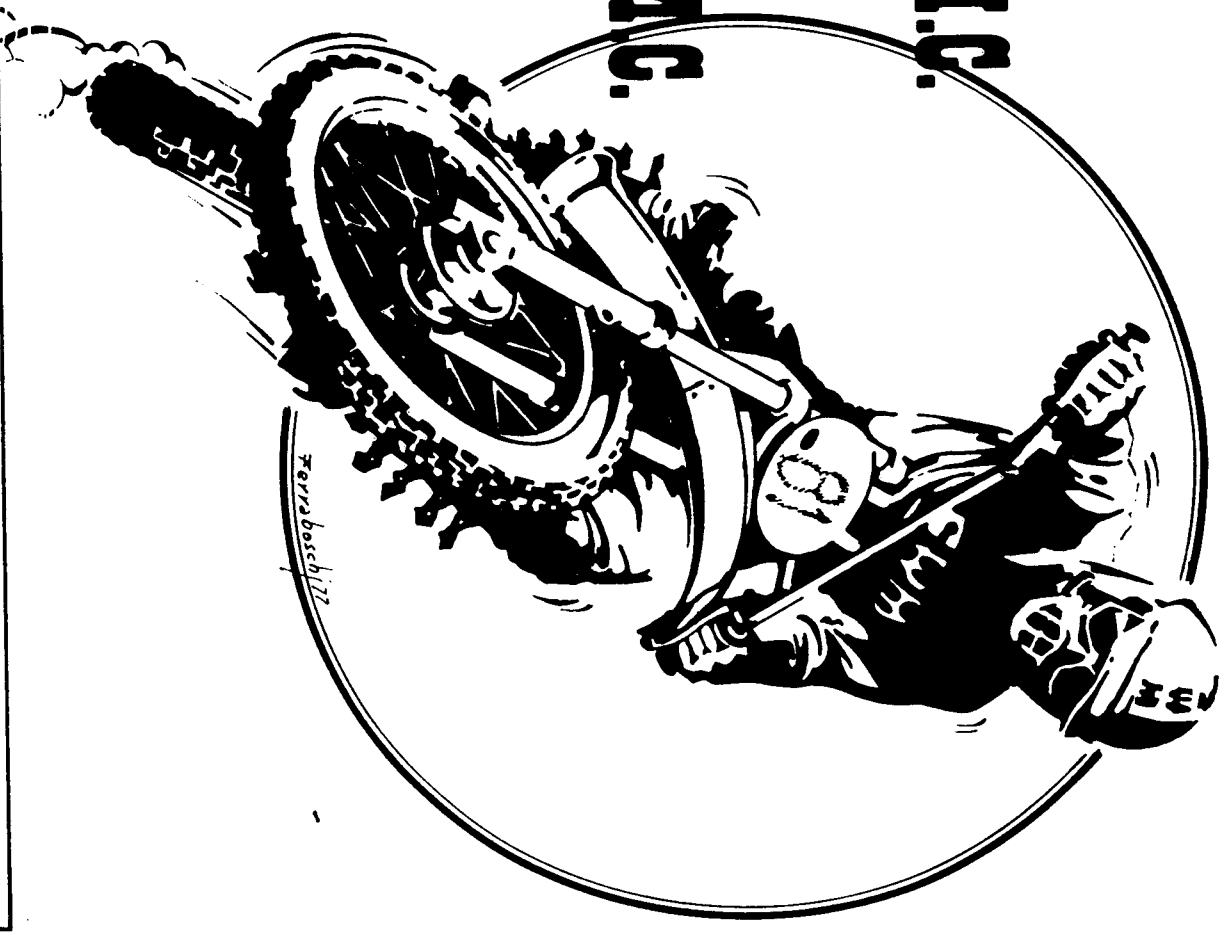
GRUPPO PARTI DI RIFORMA

R.S. 125 G.S. / M.C.

R.S. 175 G.S.

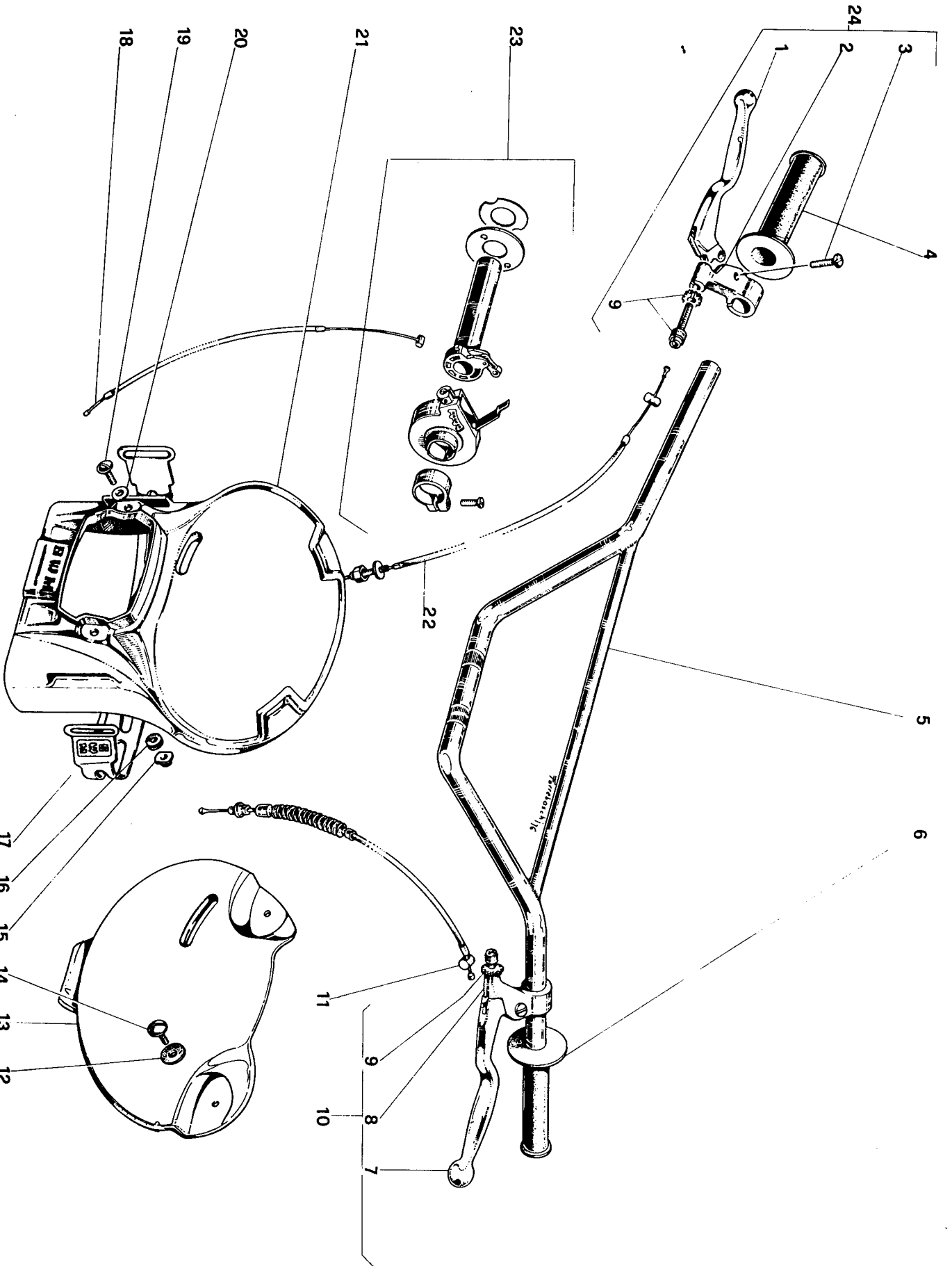
R.S. 250 G.S. / M.C.

EDIZIONE AGGIORNATA 1980



SWH

EUROPEAN AND WORLD CHAMPION



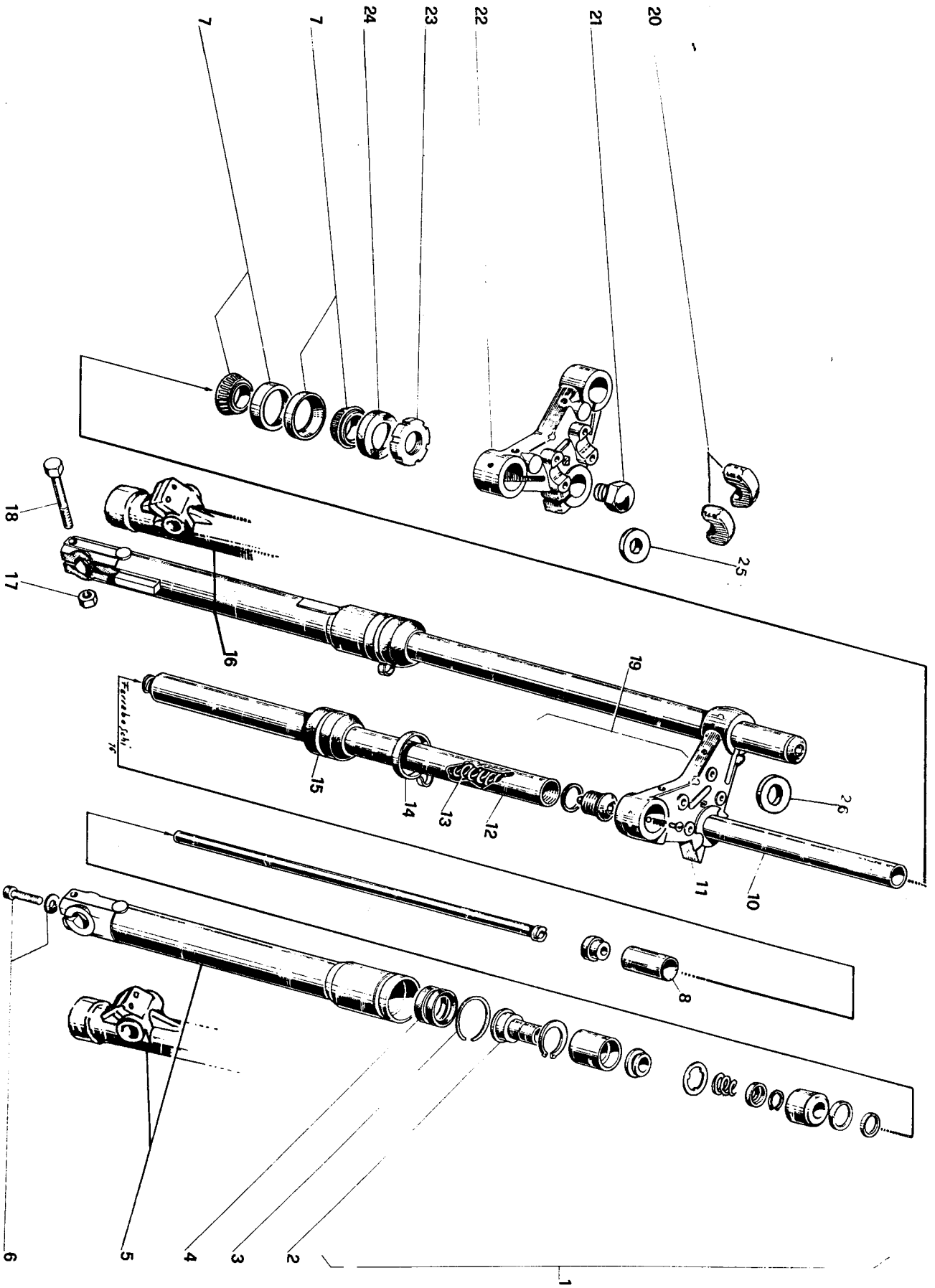


Fig.	Descrizione	Codice	Q.tà
	Forcella telescopica (3) 35 tipo RACING	B027011.RS	1
	Forcella telescopica Ø 35 tipo PA normale	B027015.RS	1
1	Gruppo pompa forcella (R.S. 125-175-250 G.S.)	B027011.37	2
1	Gruppo pompa forcella (R.S. 125-250 M.C.)	B027015.36	2
2	Guida per molla (R.S. 125-175-250 G.S.)	B027011.32	2
2	Guida per molla (R.S. 125-250 M.C.)	B027015.32	2
3	Anello elastico (R.S. 125-175-250 G.S.)	B027011.16	2
3	Anello elastico (R.S. 125-250 M.C.)	B027015.16	2
4	Guarnizione (R.S. 125-175-250 G.S.)	B027011.15	4
4	Guarnizione (R.S. 125-250 M.C.)	B027015.15	4
5	Portaruota sinistro (forcella RACING) (R.S. 125-175-250 G.S.)	B027011.18	1
5	Portaruota sinistro (forcella PA normale) (R.S. 125-250 M.C.)	B027015.18	1
6	Vite con rondella (R.S. 125-175-250 G.S.)	B027011.33	2
6	Vite con rondella (R.S. 125-250 M.C.)	B027015.33	2
7	Cuscin. con. compl. 20x42x13 (R.S. 125-175-250 G.S.-R.S. 125-250 M.C.)	B037003.00	2
8	Tubetto precarica (R.S. 125-175-250 G.S.)	B027011.21.RS	2
8	Tubetto precarica (R.S. 125-250 M.C.)	B027015.21.RS	2
10	Canotto (R.S. 125-175-250 G.S.)	B027011.34.RS	1
10	Canotto (R.S. 125-250 M.C.)	B027015.34.RS	1
11	Testa forcella (R.S. 125-175-250 G.S.)	B027011.09.RS	1
11	Testa forcella (R.S. 125-250 M.C.)	B027015.09.RS	1
12	Tubo (R.S. 125-175-250 G.S.)	B027011.12.RS	2
12	Tubo (R.S. 125-250 M.C.)	B027015.12.RS	2
13	Molla centrale (R.S. 125-175-250 G.S.)	B027011.11.RS	2
13	Molla centrale (R.S. 125-250 M.C.)	B027015.11.RS	2
14	Anello passafilo (R.S. 125-175-250 G.S.)	B027011.14	2
14	Anello passafilo (R.S. 125-250 M.C.)	B027015.14	2
15	Cuffia (R.S. 125-175-250 G.S.)	B027011.13	2
15	Cuffia (R.S. 125-250 M.C.)	B027015.13	2
16	Portaruota destro (forc. RACING) (R.S. 125-175-250 G.S.)	B027011.17	1
16	Portaruota destro (forc. PA norm.) (R.S. 125-250 M.C.)	B027015.17	1
17	Dado autobloccante 8 x 10 (R.S. 125-175-250 G.S.)	B042007.00	1
18	Bullone T.E. 8 x 55 (R.S. 125-175-250 G.S.)	AA40065.00	1
18	Bullone T.E. 6 x 35 (R.S. 125-250 M.C.)	AA40042.00	2
19	Tappo completo (R.S. 125-175-250 G.C.)	B027011.10	2

Fig.	Descrizione	Codice	Q.tà
19	Tappo completo (R.S. 125-250 M.C.)	B027015.10	2
20	Cavalloio (R.S. 125-175-250 G.S.)	B027011.01	1
20	Cavalloio (R.S. 125-250 M.C.)	B027015.01	1
21	Bullone (R.S. 125-175-250 G.S.)	B027011.06.RS	1
21	Bullone (R.S. 125-250 M.C.)	B027015.06.RS	1
22	Testa manubrio (R.S. 125-175-250 G.S.)	B027011.03.RS	1
22	Testa manubrio (R.S. 125-250 M.C.)	B027015.03.RS	1
23	Ghiera di registro (R.S. 125-175-250 G.S.)	B027011.08.RS	1
23	Ghiera di registro (R.S. 125-250 M.C.)	B027015.08.RS	1
24	Calotta copripolvere (R.S. 125-175-250 G.S.-R.S. 125-250 M.C.)	B010075.00	1
25	Rondella (R.S. 125-175-250 G.S.-R.S. 125-250 M.C.)	B027011.38	1
26	Distanziale (R.S. 125-175-250 G.S.-R.S. 125-250 M.C.)	B027011.39	1
	Forcella telescopica (GS - W)	B027006.00	1

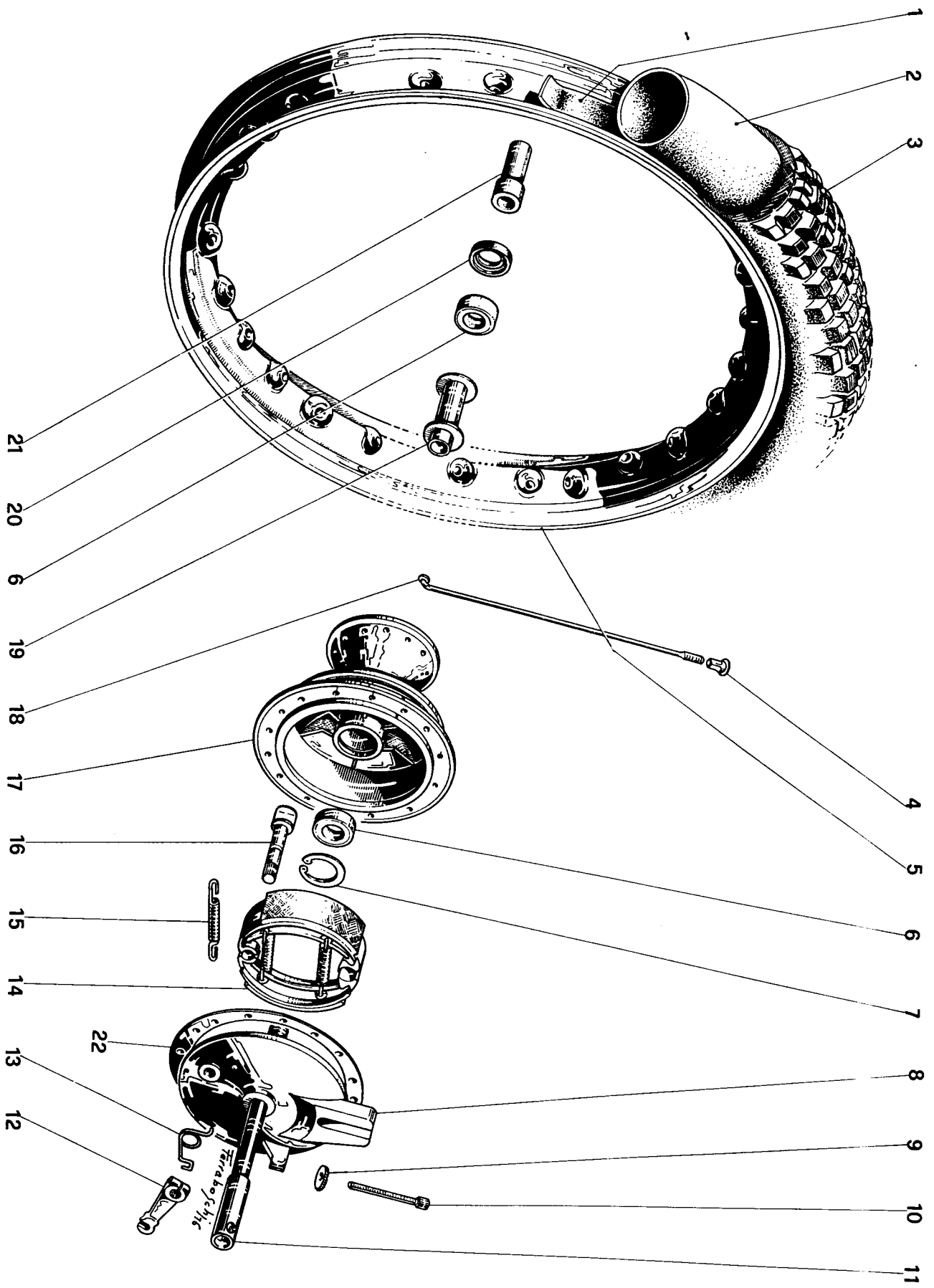


Fig.	Descrizione	Codice	Q.ta	Fig.	Descrizione	Codice	Q.ta
	Mozzo anteriore conico \ 140	B013055.00	1				
1	Flap 21" (R.S. 125-175-250 G.S. - R.S. 125-250 M.C.)	B016001.00	1				
2	Camera 3.00 x 21" (R.S. 125-175-250 G.S. - R.S. 125-250 M.C.)	G014105.00	1				
3	Copertura 3.00 x 21" MT 19 (R.S. 125-175-250 G.S.)	G014005.00	1				
3	Copertura 3.00 x 21" MT 16 (R.S. 125-250 M.C.)	G014005.01	1				
4	Nipples mm. 3,5 (R.S. 125-175-250 G.S. - R.S. 125-250 M.C.)	B053502.00	36				
5	Cerchio Akront WM 1 T.C. 21" (R.S. 125-175-250 G.S.-R.S. 125-250 M.C.)	B015059.00	1				
6	Cuscinetto schermato (R.S. 125-175-250 G.S. - R.S. 125-250 M.C.)	B037327.04	1				
7	Anello seeger (R.S. 125-175-250 G.S.-R.S. 125-250 M.C.)	B013055.18	2				
8	Platto porta ceppi (R.S. 125-175-250 G.S.)	B013055.21	1				
8	Platto porta ceppi (R.S. 125-250 M.C.)	B013067.01	1				
9	Rondella filet. per reg. cavo (R.S. 125-175-250 G.S.-R.S. 125-250 M.C.)	B039012.02	1				
10	Registro cavo (R.S. 125-175-250 G.S. - R.S. 125-250 M.C.)	B039012.01	1				
11	Perno ruota (R.S. 125-175-250 G.S.)	B013055.26	1				
11	Perno ruota (R.S. 125-250 M.C.)	B013067.03	1				
12	Leva comando ceppi (R.S. 125-175-250 G.S.-R.S. 125-250 M.C.)	B013055.23	1				
13	Molla leva ceppi (R.S. 125-175-250 G.S.-R.S. 125-250 M.C.)	B013055.22	1				
14	Coppia ceppi guar. con molle (R.S. 125-175-250 G.S.-R.S. 125-250 M.C.)	B013055.15	1				
15	Molla ritorno ceppi (R.S. 125-175-250 G.S.-R.S. 125-250 M.C.)	B013055.12	2				
16	Gamma comando ceppi (R.S. 125-175-250 G.S.-R.S. 125-250 M.C.)	B013055.19	1				
17	Corpo mozzo Ø 140 (R.S. 125-175-250 G.S.-R.S. 125-250 M.C.)	B013055.10	1				
18	Raggio 243 x 3,5 (R.S. 125-175-250 G.S.-R.S. 125-250 M.C.)	B053022.00	18				
18	Raggio 198 x 3,5 (R.S. 125-175-250 G.S.-R.S. 125-250 M.C.)	B053041.00	9				
18	Raggio 194,7 x 3,5 (R.S. 125-175-250 G.S.-R.S. 125-250 M.C.)	B053043.00	9				
19	Distanziale cuscinetti (R.S. 125-175-250 G.S.-R.S. 125-250 M.C.)	B013055.09	2				
20	Anello di tenuta (R.S. 125-175-250 G.S. - R.S. 125-250 M.C.)	B013055.07	1				
21	Bussola per perno ruota (R.S. 125-175-250 G.S.)	B013055.27	1				
21	Bussola per perno ruota (R.S. 125-250 M.C.)	B013067.02	1				
22	Anello di rinforzo (R.S. 125-175-250 G.S.-R.S. 125-250 M.C.)	B013055.11	1				
23	Fermaperture VM 1	B010070.00	1				
	Ruota completa 3.00 x 21"	AA17 001 02	1				

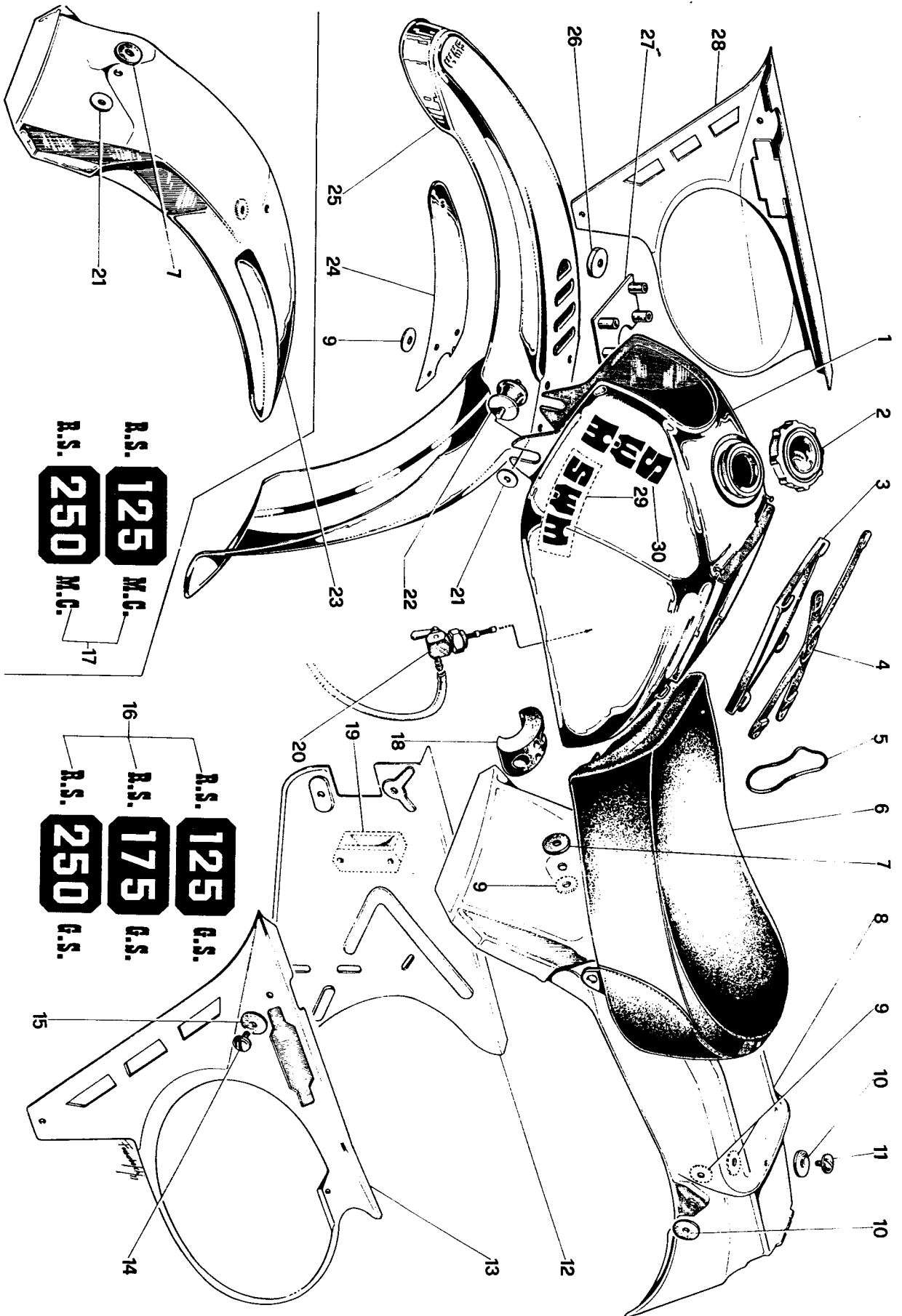


Fig.	Descrizione	Codice	Q.tà
1	Serbatolo grezzo (R.S. 125-175-250 G.S.)	B030107 RS	1
1	Serbatolo grezzo (R.S. 125-250 M.C.)	B030114 RS	1
1	Serbatolo verniciato (R.S. 125-175-250 G.S.)	AA30107 RS	1
1	Serbatolo verniciato (R.S. 125-250 M.C.)	AA30114 RS	1
2	Tappo ferro crom. per serb. (R.S. 125-175-250 G.S./R.S. 125-250 M.C.)	B030002.01	1
3	Coperchio cass. serbatolo (R.S. 125-175-250 G.S.)	B023350.00	1
4	Bretilia per serbatolo (R.S. 125-175-250 G.S.)	B0100028.00	1
5	Elastico fiss. serb. (R.S. 125-250 M.C.)	B010040.00	2
6	Sella (R.S. 125-175-250 G.S. / R.S. 125-250 M.C.)	B029007 RS	1
7	Rondella gomma 8 x 30 x 7 (R.S. 125-175-250 G.S.)	B010018.00	2
8	Parafango post. (R.S. 125-175-250 G.S.)	AA23043.00	1
9	Rondella piana 6 x 24 x 1,5 (R.S. 125-175-250 G.S. / RS. 125-250 M.C.)	AA43066.00	8
10	Rondella gomma 6 x 23 x 3 (R.S. 125-175-250 G.S.)	B010007.00	3
11	Viti testa larga 6 x 10 (R.S. 125-175-250 G.S.)	AA39005.00	4
12	Carter copricatena (R.S. 125-175-250 G.S.)	B023028.00	1
12	Carter copricatena (R.S. 125-250 M.C.)	B023028.01	1
13	Portan. lat. sin. giallo (R.S. 125-175-250 G.S.)	B023110.01	1
13	Portan. lat. sin. nero (R.S. 125 M.C.)	B023110.02	1
13	Portan. lat. sin. verde (R.S. 250 M.C.)	B023110.04	1
13	Portanumero lat. sinistro tipo Campionato Europeo (a richiesta)	B023110.05	1
14	Vite testa larga 5,08 (R.S. 125-175-250 G.S./125-250 MC)	AA39004.00	6
15	Rondella gomma 5 x 23 x 3 (R.S. 125-175-250 G.S./125-250 MC)	B0100006.00	6
16	Decalcomania R.S. 125 G.S. lat.	B033330.00	2
16	Decalcomania R.S. 175 G.S. lat.	B033331.00	2
16	Decalcomania R.S. 250 G.S. lat.	B033332.00	2
17	Decalcomania R.S. 125 M.C. lat.	B033333.00	2
17	Decalcomania R.S. 250 M.C. lat.	B033334.00	2
18	Tampone sotto serb. (R.S. 125-175-250 G.S./RS 125-250 MC)	B010009.00	1
19	Guidicatenina (R.S. 125-175-250 G.S./RS 125-250 MC)	B010008.01	1
20	Rubinetto benz. ad ang. (R.S. 125-175-250 G.S./RS 125-250 MC)	B021007.00	1
21	Rondella 8 x 24 x 1,5 (R.S. 125-175-250 G.S./125-250 MC)	AA43121.00	4
22	Silenthok serbatolo (R.S. 125-175-250 G.S./125-250 MC)	B010003.01	2
23	Paraf. post. (R.S. 125-250 M.C.)	B023044.00	1
24	Piastra app. par. ant. senza dist. (R.S. 125-175-250 G.S./R.S. 125-250 M.C.)	B023356.00	1
25	Parafango ant. (R.S. 125-175-250 G.S./R.S. 125-250 M.C.)	B023060.00	1
26	Dist. appog. parafango ant. (R.S. 125-250 M.C.)	B039045.00	4

Fig.	Descrizione	Codice	Q.tà
27	Piastra appog. par. ant. con dist. (R.S. 125-175-250 G.S.)	B023355.00	1
28	Portanumero lat. destro giallo (R.S. 125-175-250 GS)	B023109.01	1
28	Portanumero lat. destro nero (R.S. 125 M.C.)	B023109.02	1
28	Portanumero lat. (R.S. 250 M.C.)	B023109.04	1
28	Portanumero lat. destro tipo Campionato Europeo (a richiesta)	B023109.05	1
29	Decalco S.W.M. per serb. nera (R.S. 125-175-250 G.S.)	R033005.00	2
30	Decalco S.W.M. per serb. nera vert. (R.S. 125-250 M.C.)	H033017.03	2
13	Portanumero lat. sinistro RS 79	B02311001.01	1
28	Portanumero lat. destro RS 79	B02310901.01	1

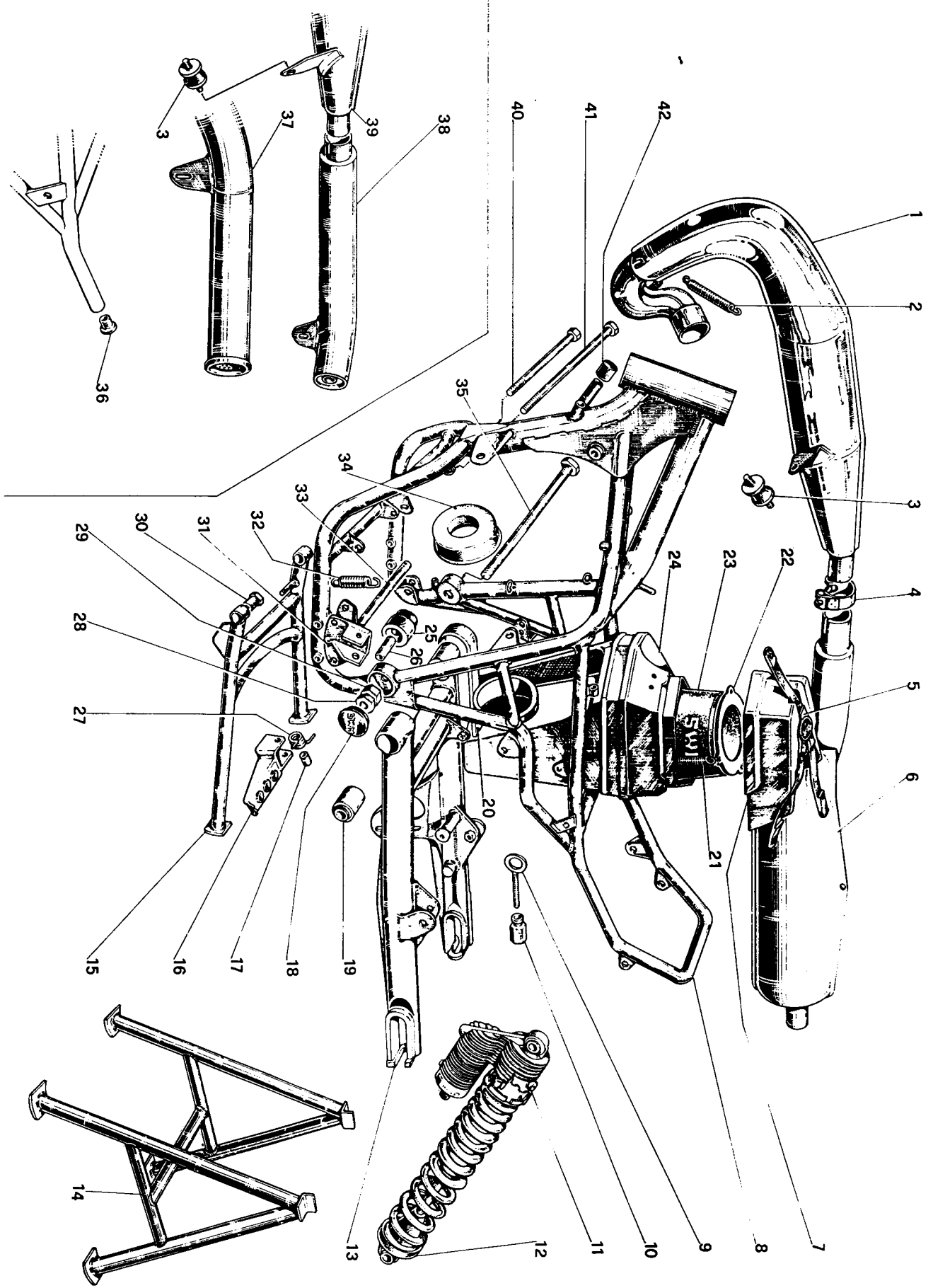


Fig.	Descrizione	Codice	Q.tà
1	Marmitta R.S. 125 G.S. verniciata	AA36040.00	1
1	Marmitta R.S. 175 G.S. verniciata	AA36041.00	1
1	Marmitta R.S. 250 G.S. verniciata	AA36042.00	1
2	Molla marmitta (R.S. 125-175-250 G.S.-R.S. 125-250 M.C.)	AA38007.00	2
3	Silenblok marmitta (R.S. 125-175-250 G.S.-R.S. 125-250 M.C.)	B010003.00	5
4	Fasc. fiss. silenz. (R.S. 125-175-250 G.S.-R.S. 125-250 M.C.)	B024008.00	1
5	Bretella per cassa filtro (R.S. 125-175-250 G.S.-R.S. 125-250 M.C.)	B010028.01	1
6	Silenziatore (R.S. 125 G.S.)	AA36040.01	1
6	Silenziatore (R.S. 175 G.S.)	AA36041.01	1
6	Silenziatore (R.S. 250 G.S.)	AA36042.01	1
7	Cop. cassa filtro (R.S. 125-175-250 G.S.-R.S. 125-250 M.C.)	B023005.01	1
8	Telaio (R.S. 125-175-250 G.S.)	AA34115.01	1
8	Telaio (R.S. 125 M.C.)	AA34116.01	1
8	Telaio (R.S. 250 M.C.)	AA34119.01	1
9	Tendicatena Ø 20,5 destro	AA48011.00	1
9	Tendicatena Ø 17,5 sinis.	AA48010.00	1
9	Tendicatena Ø 20,5 destro fino alla macchina N° C 1321 per 125 GS-D 0228 per 175 GS-E 0822 per 250 GS-C 0246 per 1W5 M.C.-E 0230	AA48011.00	1
9	Bullone T.E. 5739 8X70 destro-sin. dalla macchina N° C 1322 per 125 GS-D 0229 per 175 GS-E 0823 per 250 GS-C 0247 per 125 M.C.-E 0231	AA40597.00	2
10	Registro tendicatena	AA39029.00	2
10	Registro tendicatena fino alla macchina N° C 1321 per 125 GS-D 0228 per 175 GS-E 0822 per 250 GS-C 0246 per 125 M.C.-E 0230 per 250 M.C.	AA39029.00	2
10	Dado registro tendicatena destro-sinistro normale UNI 5588 8MA	AA42204.00	2
11	Ammortizzatore gas	B027061 RS	1
11	Ammortizzatore birmolla fino alla macchina N° C 2050 per 125 GS-D 0350 per 175 GS-E 1335 per 250 GS-C 0450 per 125 M.C.-E 0495 per 250 M.C.	B027061.01 RS	1
12	Cuffia ammortizzatore (R.S. 125-175-250 G.S.-R.S. 125-250 M.C.)	B027073.00	1
13	Forcellone	AA34115.02	1
13	Forcellone fino alla macchina N° C 1321 per 125 GS-D 0228 per 175 GS-E 0822 per 250 GS-C 0246 per 125 M.C.-E 0230 per 250 M.C.	AA34115.02	1
13	Forcellone modello 78 dalla macchina N° C 1322 per 125 GS-D 0229 per 175 GS-E 0823 per 250 GS-C 0247 per 125 M.C.-E 0231 per 250 M.C.	AA3411502.01	1

Fig.	Descrizione	Codice	Q.tà
14	Cavalletto da campo (R.S. 125-250 M.C.)	AA34116.02	1
15	Cavalletto centrale (R.S. 125-175-250 G.S.)	AA34115.03	1
16	Pedana destra fino alla macchina N° C 1321 per 125 GS-D 0228 per 175 GS-E 0822 per 250 GS-C 0246 per 125 M.C.-E 0230 per 250 M.C.	AA34086.00	1
16	Pedana destra modello 78 dalla macchina N° C 1322 per 125 GS-D 0229 per 175 GS-E 0823 per 250 GS-C 0247 per 125 M.C.-E 0231 per 250 M.C.	AA34088.00	1
16	Pedana sinistra fino alla macchina N° C 1321 per 125 GS-D 0228 per 175 GS-E 0822 per 250 GS-C 0246 per 125 M.C.-E 0230 per 250 M.C.	AA34087.00	1
16	Pedana sinistra modello 78 dalla macchina N° C 1322 per 125 GS-D 0229 per 175 GS-E 0823 per 250 GS-C 0247 per 125 M.C.-E 0231 per 250 M.C.	AA34089.00	1
17	Distanz. pedane (R.S. 125-175-250 G.S.-R.S. 125-250 M.C.)	AA39002.00	2
18	Tappo perno forcellone (R.S. 125-175-250 G.S.-R.S. 125-250 M.C.)	B010026.00	2
19	Suucco forcellone (R.S. 125-175-250 G.S.-R.S. 125-250 M.C.)	AA35005.00	2
20	Patino guida catena (R.S. 125-175-250 G.S.-R.S. 125-250 M.C.)	B010093.00	1
21	Molla cartuccia filtro (R.S. 125-175-250 G.S.-R.S. 125-250 M.C.)	AA38010.00	2
22	Rond. tenuta cartuccia filtro (R.S. 125-175-250 G.S.-R.S. 125-250 M.C.)	B034115.08	1
23	Cartuccia filtro (R.S. 125-175-250 G.S.-R.S. 125-250 M.C.)	B025003.00	1
24	Cassa filtro	AA23005.00	1
24	Cassa filtro per carburatore Dell'Orto dalla macchina N° C 2050 per 125 GS-D 0350 per 175 GS-E 1335 per 250 GS-C 0450 per 125 M.C.-E 0495	AA23007.00	1
25	Rullo appoggia catena (R.S. 125-175-250 G.S.-R.S. 125-250 M.C.)	B010090.00	1
26	Bussole per rullo catena (R.S. 125-175-250 G.S.-R.S. 125-250 M.C.)	B039069.00	1
27	Molla pedana (R.S. 125-175-250 G.S.-R.S. 125-250 M.C.)	AA38002.00	2
28	Dado perno forcell. basso (R.S. 125-175-250 G.S.-R.S. 125-250 M.C.)	AA39020.00	1
29	Dado perno forc. alto (R.S. 125-175-250 G.S.-R.S. 125-250 M.C.)	AA39019.00	1
30	Dado con ribasso (R.S. 125-175-250 G.S.-R.S. 125-250 M.C.)	B039068.04	1
31	Piastra porta pedana d. (R.S. 125-175-250 G.S.-R.S. 125-250 M.C.)	AA34117.00	1
31	Piastra porta pedana s. (R.S. 125-175-250 G.S.-R.S. 125-250 M.C.)	AA34118.00	1
32	Molla cavalletto (R.S. 125-175-250 G.S.)	AA38003.00	1
33	Dist. pedane/motore (R.S. 125-175-250 G.S.-R.S. 125-250 M.C.)	AA39066.00	1
34	Soffietto giunzione Ø 32 fino alla macchina N° C 2049 per 125 GS-D 0349 per 175 GS-E 1334 per 250 GS-C 0449 per 125 M.C.-E 0494 per 250 M.C.	B010065.00	1
34	Soffietto giunzione Ø 34 fino alla macchina N° C 2049 per 125 GS-D 0349 per 175 GS-E 1334 per 250 GS-C 0449 per 125 M.C.-E 0494 per 250 M.C.	B010066.00	1
34	Soffietto giunzione Ø 34 dalla macchina N° C 2050 per 125 GS-D 0350 per 175 GS-E 1335 per 250 GS-C 0450 per 125 M.C.-E 0495 per 250 M.C.	B010064.00	1

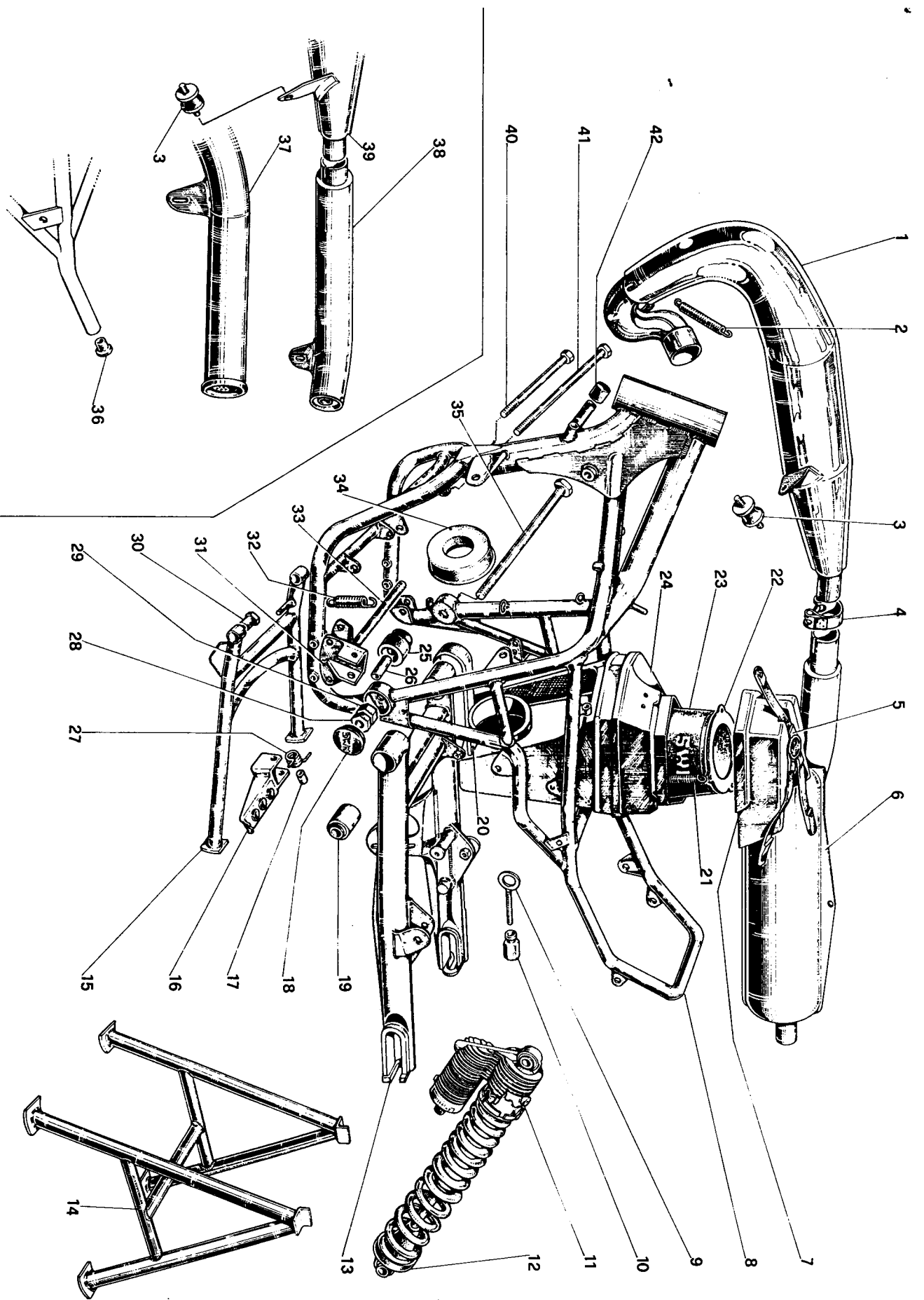




Fig.	Descrizione	Codice	Q.tà	Fig.	Descrizione	Codice	Q.tà
35	Perno forcellone (R.S. 125-175-250 G.S.-R.S. 125-250 M.C.)	AA39064.00	1				
36	Tappo finale codino (R.S. 125-175-250 M.C.)	B010080.00	2				
37	Silenziatore (R.S. 250 M.C.)	AA36044.01	1				
38	Silenziatore (R.S. 125 M.C.)	AA36043.01	1				
39	Marmitta (R.S. 125 M.C.)	AA36043.00	1				
39	Marmitta (R.S. 250 M.C.)	AA36044.00	1				
40	Bullone T.E. 8 x 133 (R.S. 125-175-250 G.S.-R.S. 125-250 M.C.)	AA40097.02	1				
41	Bullone T.E. 8 x 157 (R.S. 125-175-250 G.S.-R.S. 125-250 M.C.)	AA40101.02	1				
42	Tappi termasterzo (R.S. 125-175-250 G.S.-R.S. 125-250 M.C.)	B010029.00	2				
43	Stato a membrana dalla macchina N° C 2050 per 125 GS-D 0350 per 175 GS-E 1335 per 250 GS-C 0450 per 125 M.C.-E 0495 per 250 M.C.	B010095.00	1				
44	Fascetta per carburatore Dell'Orto 14 x 62 dalla macchina N° C 2050 per 125 GS-D 0350 per 175 GS-E 1335 per 250 GS-C 0450 per 125 M.C.-E 0495 per 250 M.C.	B024010.00	1				
45	Fascetta per carburatore Dell'Orto 14 x 107 dalla macchina N° C 2050 per 125 GS-D 0350 per 175 GS-E 1335 per 250 GS-C 0450 per 125 M.C.-E 0495 per 250 M.C.	B024011.00	1				
46	Bullone T.E. 5739 8 x 70	AA40597.00	2				
47	Dado norm. UNI 5588 - 8MA ZN.	AA42204.00	2				
48	Silent blok SH 79	B010004.01	2				
49	Rond spall amm. RS 31 x 15 x 1	B010085.00	4				

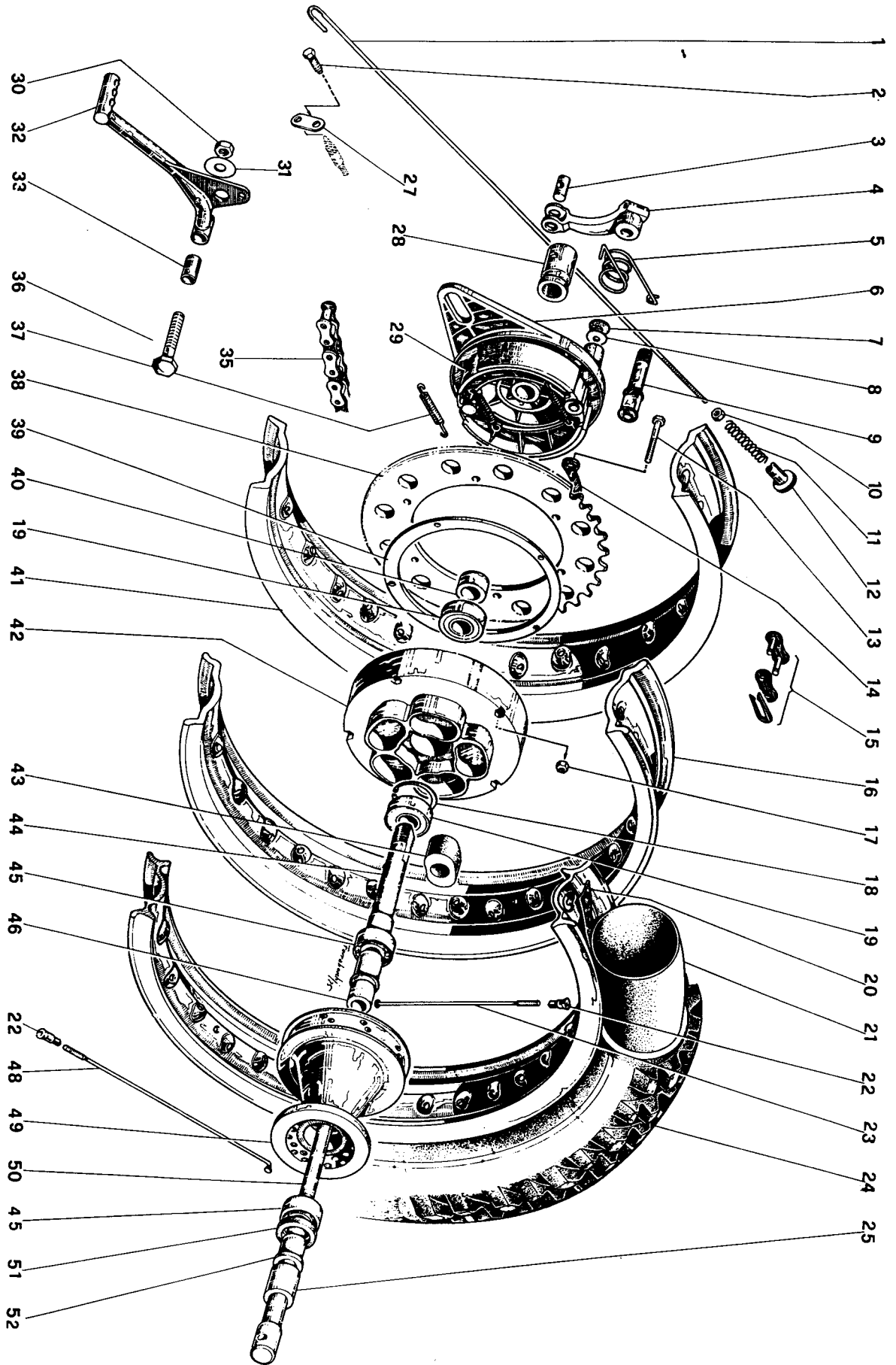


Fig.	Descrizione	Codice	Q.tà
	Mozzo posteriore conico Ø 140	B013057 RS	
1	Asta freno post. (R.S. 125-175-250 G.S.-R.S. 125-250 M.C.)	AA18015.00	1
2	Bullone T.E. 6 x 20 (R.S. 125-175-250 G.S.-R.S. 125-250 M.C.)	AA40547.00	1
3	Barilotto (R.S. 125-175-250 G.S.-R.S. 125-250 M.C.)	B013051.01	1
4	Leva comando ceppi (R.S. 125-175-250 G.S.-R.S. 125-250 M.C.)	B013057.23	1
5	Molla per leva com. ceppi (R.S. 125-175-250 G.S.-R.S. 125 M.C.)	B013057.31	1
6	Plastra porta ceppi (R.S. 125-175-250 G.S.-R.S. 125-250 M.C.)	B013057.20	1
7	Rondella gomma per leva (R.S. 125-175-250 G.S.-R.S. 125-250 M.C.)	B013057.22	1
8	Rondella 22 x 12 x 2 (R.S. 125-175-250 G.S.-R.S. 125-250 M.C.)	B013057.32	1
9*	Gamma comando ceppi (R.S. 125-175-250 G.S.-R.S. 125-250 M.C.)	B013057.18	1
10	Dado normale 6 x 4 (R.S. 125-175-250 G.S.-R.S. 125-250 M.C.)	AA42202.00	1
11	Molla asta freno (R.S. 125-175-250 G.S.-R.S. 125-250 M.C.)	AA38005.00	1
12	Pomolo asta freno (R.S. 125-175-250 G.S.-R.S. 125-250 M.C.)	AA18004.00	1
13	Bullone fiss. corona (R.S. 125-175-250 G.S.-R.S. 125-250 M.C.)	B013057.17	1
14	Plastina di sic. (R.S. 125-175-250 G.S.-R.S. 125-250 M.C.)	B013057.16	1
15	Giunto catena 5/8 x 1/4 (R.S. 125-175-250 G.S.-R.S. 125-250 M.C.)	B019005.01	1
16	Cerchio WM 2 T.R. Akront 18" (R.S. 125 G.S.)	B015055.00	1
16	Cerchio WM 3 T.R. Akront 18" (R.S. 175-250 G.S.)	B015056.00	1
17	Dado fiss. corona 6 x 6 (R.S. 125-175-250 G.S.-R.S. 125-250 M.C.)	B013057.08	6
18	Anello seeger (R.S. 125-175-250 G.S.-R.S. 125-250 M.C.)	B013057.27	1
19	Cuscinetto 42 x 20 x 12 (R.S. 125-175-250 G.S.-R.S. 125-250 M.C.)	B037304.04	2
20	Flap 18" (R.S. 125-175-250 G.S.-R.S. 125-250 M.C.)	B016002.00	1
21	Camera 4.00 x 18" (R.S. 125-175-250 G.S.-R.S. 125-250 M.C.)	G014125.00	1
22	Nipples mm. 3,5 (R.S. 125-175-250 G.S.-R.S. 125-250 M.C.)	B053502.00	36
23	Raggio 173 x 3,5 (R.S. 125-175-250 G.S.-R.S. 125-250 M.C.)	B053084.00	18
24	Copertura 4.00 x 18" MT 19 (R.S. 125 G.S.)	G014025.00	1
24	Copertura 4.50 x 18" MT 19 (R.S. 175-250 G.S.)	G014026.00	1
24	Copertura 4.00 x 18" MT 16 (R.S. 125 M.C.)	G014025.01	1
24	Copertura 4.50 x 18" MT 16 (R.S. 250 M.C.)	G014026.01	1
25	Distanziale (R.S. 125-175-250 G.S.-R.S. 125-250 M.C.)	B013057.02	1
27	Plastina inter. stop (R.S. 125-175-250 G.S.-R.S. 125-250 M.C.)	AA34051.00	1
28	Dado fiss. tamburo (R.S. 125-175-250 G.S.-R.S. 125-250 M.C.)	B013057.24	1
29	Gruppo ceppi con molle (R.S. 125-175-250 G.S.-R.S. 125-250 M.C.)	B013057.19	1
30	Dado autobloc. 8 x 8 (R.S. 125-175-250 G.S.-R.S. 125-250 M.C.)	B042037.00	1
31	Rondella 8 x 18 x 1,5 (R.S. 125-175-250 G.S.-R.S. 125-250 M.C.)	AA43124.00	2

Fig.	Descrizione	Codice	Q.tà
32	Pedale freno (R.S. 125-175-250 G.S.-R.S. 125-250 M.C.)	AA34115.04	1
33	Distanz. leva freno (R.S. 125-175-250 G.S.-R.S. 125-250 M.C.)	B039042.00	1
35	Catena 5/8 x 1/4 (R.S. 125-175-250 G.S.-R.S. 125-250 M.C.)	B019005.00	1
36	Bullone T.E. 8 x 70 (R.S. 125-175-250 G.S.-R.S. 125-250 M.C.)	B040088.00	1
37	Molla ritorno ceppi (R.S. 125-175-250 G.S.-R.S. 125-250 M.C.)	B013057.21	2
38	Corona Avional Z 49 5/8 x 1/4 (R.S. 125 G.S.)	B012290.00	1
38	Corona Avional Z 47 5/8 x 1/4 (R.S. 175 G.S.)	B012288.00	1
38	Corona Avional Z 44 5/8 x 1/4 (R.S. 250 G.S.)	B012285.00	1
38	Corona Avional Z 54 5/8 x 1/4 (R.S. 125 M.C.)	B012296.00	1
38	Corona Avional Z 50 5/8 x 1/4 (R.S. 250 G.S.)	B012291.00	1
39	Anello per corona (R.S. 125-175-250 G.S.-R.S. 125-250 M.C.)	B013057.05	1
40	Distanziale cuscinetto (R.S. 125-175-250 G.S.-R.S. 125-250 M.C.)	B013057.30	1
41	Cerchio Akront WM 2 18" T.C. (R.S. 125 G.S.)	B01506000	1
41	Cerchio Akront WM 3 18" T.C. (R.S. 175-250 G.S.)	B01506100	1
42	Corpo tamburo (R.S. 125-175-250 G.S.-R.S. 125-250 M.C.)	B01305709	1
43	Parastappi (R.S. 125-175-250 G.S.-R.S. 125-250 M.C.)	B01305707	1
44	Perno fiss. tamburo (R.S. 125-175-250 G.S.-R.S. 125-250 M.C.)	B01305706 RS	1
45	Cuscinetto 40 x 17 x 12 (R.S. 125-175-250 G.S.-R.S. 125-250 M.C.)	B03732804	2
46	Distanz. cusc. (R.S. 125-175-250 G.S.-R.S. 125-250 M.C.)	B01305725	1
48	Raggio 215 x 3,5 (R.S. 125-175-250 G.S.-R.S. 125-250 M.C.)	B053088500	18
49	Corpo mozzo Ø 140 (R.S. 125-175-250 G.S.-R.S. 125-250 M.C.)	B01305704	1
50	Perno ruota (R.S. 125-175-250 G.S.-R.S. 125-250 M.C.)	B01305701 RS	1
51	Guarnizione 40 x 24 x 7 (R.S. 125-175-250 G.S.-R.S. 125-250 M.C.)	B01305733	1
52	Distanziale esterno (R.S. 125-175-250 G.S.-R.S. 125-250 M.C.)	B01305703	1
53	Fernnacoperture VM. 3	B010072.00	1
	Ruota completa 4.00 x 18" MT 19	AA17 002 03	1
	Ruota completa 4.50 x 18" MT 19	AA17 002 05	1
	Ruota completa 4.00 x 18" MT 16	AA17 002 04	1
	Ruota completa 4.50 x 18" MT 16	AA17 002 07	1

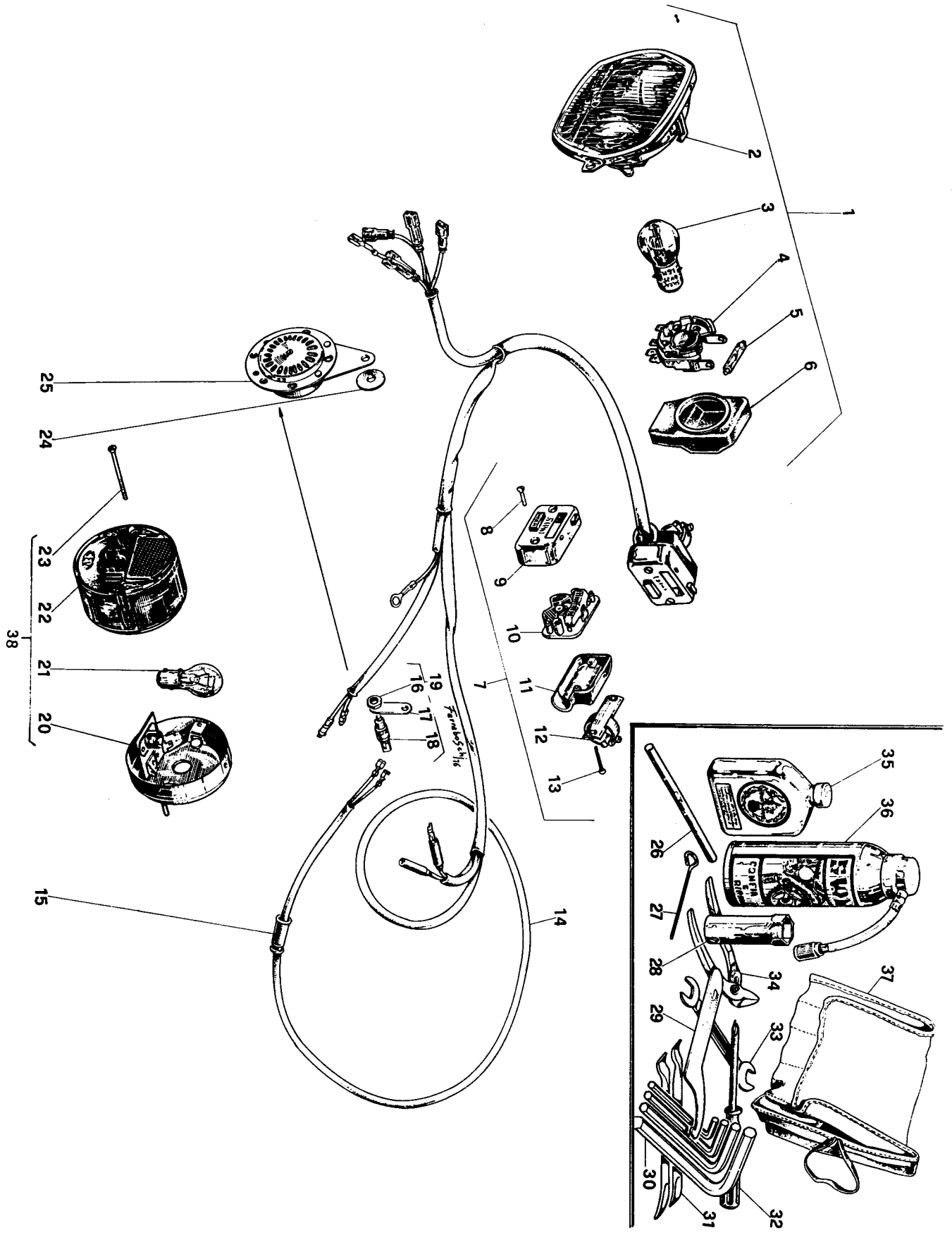


Fig.	Descrizione	Codice	Q.tà
1	Faro completo (R.S. 125 - 175 - 250 G.S.)	B028009 RS	1
2	Riflettore parabola (R.S. 125 - 175 - 250 G.S.)	B028009.01 RS	1
3	Lampada bluice (R.S. 125 - 175 - 250 G.S.)	B028009.02 RS	1
4	Portalampada (R.S. 125 - 175 - 250 G.S.)	B028009.04 RS	1
5	Lampada posizione a siluro (R.S. 125 - 175 - 250 G.S.)	B028009.03 RS	1
6	Cuffia gomma (R.S. 125 - 175 - 250 G.S.)	B010032.00	1
7	Deviatore completo (R.S. 125 - 175 - 250 G.S.)	B028020.00	1
8	Vite a filetto interno (R.S. 125 - 175 - 250 G.S.)	B028020.05	2
9	Coperchio deviatore (R.S. 125 - 175 - 250 G.S.)	B028020.02	1
10	Gruppo deviatore (R.S. 125 - 175 - 250 G.S.)	B028020.03	1
11	Supporto deviatore (R.S. 125 - 175 - 250 G.S.)	B028020.04	1
12	Supporto a fascetta (R.S. 125 - 175 - 250 G.S.)	B028020.07	1
13	Vite fissaggio fascetta (R.S. 125 - 175 - 250 G.S.)	B028020.06	2
14	Connessione compl. di deviatore (R.S. 125-175-250 G.S.)	AA22099.00	1
15	Cappuccio interruttore (R.S. 125 - 175 - 250 G.S.)	B028070.04	1
16	Dado interruttore stop (R.S. 125 - 175 - 250 G.S.)	B028070.01	1
17	Piastrina attacco stop (R.S. 125 - 175 - 250 G.S.)	AA34051.00	1
18	Corpo interruttore stop (R.S. 125 - 175 - 250 G.S.)	B028070.03	1
19	Interruttore stop completo (R.S. 125 - 175 - 250 G.S.)	B028070.00	1
20	Cassa fanale posteriore (R.S. 125 - 175 - 250 G.S.)	B028040.09	1
21	Lampada bluice (R.S. 125 - 175 - 250 G.S.)	B028040.03 RS	1
22	Catarifrangente (R.S. 125 - 175 - 250 G.S.)	B028040.02	1
23	Vite catarifrangente (R.S. 125 - 175 - 250 G.S.)	B028040.01	2
24	Rondella gomma 6 x 23 x 3 (R.S. 125 - 175 - 250 G.S.)	B010007.00	1
25	Claxon (R.S. 125 - 175 - 250 G.S.)	B028060 RS	1
26	Spina chiave candela (R.S. 125-175-250 G.S. - R.S. 125-250 M.C.)	B047022.00	1
27	Spinetta per fase (R.S. 125-175-250 G.S. - R.S. 125-250 M.C.)	B047006.00	1
28	Chiave cand. lung. mm. 60 (R.S. 125-175-250 G.S. - R.S. 125-250 M.C.)	B047021.00	1
29	Chiave a settore per amm. (R.S. 125-175-250 G.S. - R.S. 125-250 M.C.)	B047007.00	1
30	Chiave brugola Ø 4 (R.S. 125-175-250 G.S. - R.S. 125-250 M.C.)	B047100.00	1
30	Chiave brugola Ø 5 (R.S. 125-175-250 G.S. - R.S. 125-250 M.C.)	B047105.00	1
30	Chiave brugola Ø 6 (R.S. 125-175-250 G.S. - R.S. 125-250 M.C.)	B047110.00	1
30	Chiave brugola Ø 8 (R.S. 125-175-250 G.S. - R.S. 125-250 M.C.)	B047115.00	1
31	Leva gomme (R.S. 125-175-250 G.S. - R.S. 125-250 M.C.)	B047500.00	2
32	Cacciavite reversibile (R.S. 125-175-250 G.S. - R.S. 125-250 M.C.)	B047200.00	1

Fig.	Descrizione	Codice	Q.tà
33	Chiave piatta doppia 10/13 (R.S. 125-175-250 G.S. - R.S. 125-250 M.C.)	B047300.00	1
34	Pinza speciale Poligrif (R.S. 125-175-250 G.S. - R.S. 125-250 M.C.)	B047400.00	1
35	Bocchetto olio cont. 5 litr. (R.S. 125-175-250 G.S. - R.S. 125-250 M.C.)	1108003.05	1
36	Bombol. S.W.M. gonfia e ripara (R.S. 125-175-250 G.S.-R.S. 125-250 M.C.)	B031004.00	1
37	Borsa porta attrezzi (R.S. 125-175-250 G.S. - R.S. 125-250 M.C.)	B032002.00	1
37	Borsa compl. di attrezzi (R.S. 125-175-250 G.S.-R.S. 125-250 M.C.)	AA99005.20	1
38	Fanalino post. compl. (R.S. 125-175-250 G.S.-R.S. 125-250 M.C.)	B028040 RS	1
39	Pulsante di massa sul manubrio (solo per 125 e 250 M.C.)	B028201.00	1
40	Regolatore di tensione RS	B028031.00	1
41	Cavo luci parafango posteriore	B022099.01	1